



КАТАЛОГ 2019

# THE SOUND EXPERIENCE

**HERTZ**



[hertzaudiovideo.com](http://hertzaudiovideo.com)

# THE SOUND EXPERIENCE

**HERTZ**

Hertz был основан в 1998 году командой итальянских специалистов с особой целью: привнести новые ощущения от правильного звучания в жизнь ценителей качественного звучания автомобильных аудиосистем.

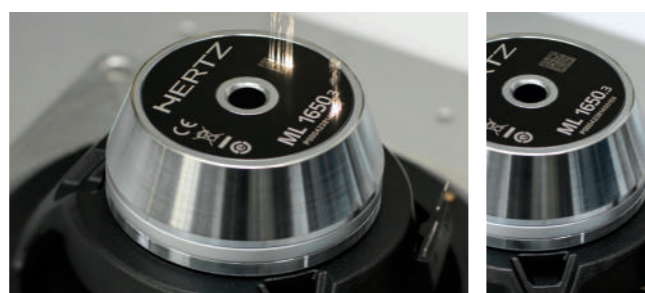
С самого начала страсть к мобильному аудио была нашей основной движущей силой, и мы принимаем этот бесконечный вызов, внедряя инновации и самые передовые технологии.

Каждый новый проект мы начинаем с анализа потребностей энтузиастов и стараемся привнести в жизнь максимальное удовольствие от мобильного аудио. В этом и заключается наша философия Hertz Sound Experience.



The Sound Experience

1000 MILLE  
100 CENTO  
10 DIECI  
1 UNO  
SPL



## СЕРТИФИКАТ ПОДЛИННОСТИ

eID – это эксклюзивная технология отслеживания продуктов Hertz с самого момента их рождения. Она дает пользователю уверенность в том, что он владеет подлинным продуктом Hertz.



Видео о технологии eID

# HERTZ

## Mille

1000

**ВЫДАЮЩИЕСЯ ДИНАМИКА И ЭНЕРГЕТИКА ЗВУЧАНИЯ, РЕАЛИСТИЧНАЯ ЗВУКОВАЯ СЦЕНА**

ВСЕ ПАРАМЕТРЫ ВОЗВЕДЕНЫ НА АБСОЛЮТНЫЙ УРОВЕНЬ ДЛЯ ПОЛУЧЕНИЯ МАКСИМАЛЬНОЙ ВЫРАЗИТЕЛЬНОСТИ ЗВУЧАНИЯ

**MILLE ДАРИТ МАКСИМАЛЬНОЕ УДОВОЛЬСТВИЕ, ПЕРЕДАВАЯ ЖИВЫЕ МУЗЫКАЛЬНЫЕ ЭМОЦИИ**

## Cento

100

**АУТЕНТИЧНОЕ ЗВУЧАНИЕ HERTZ ДЛЯ МОЛОДЫХ ЭНТУЗИАСТОВ АВТОМОБИЛЬНОГО АУДИО**

ПРИМЕНЯЯ МЕТОДЫ ПРОЕКТИРОВАНИЯ, ИСПОЛЬЗОВАННЫЕ В ФЛАГМАНСКОЙ АКУСТИКЕ, В СЕРИИ CENTO МЫ ДОБИЛИСЬ ВЕЛИКОЛЕПНОЙ ЛИНЕЙНОСТИ И КОНТРОЛЯ НА ЛЮБОЙ ГРОМКОСТИ

**ЗАХВАТЫВАЮЩАЯ ЭНЕРГЕТИКА ЗВУЧАНИЯ НА ВЫСОКОЙ ГРОМКОСТИ И БЕРЕЖНОЕ ОТНОШЕНИЕ К ТОНКИМ НЮАНСАМ**

## dieci

10

**СООТВЕТСТВУЕТ КРИТЕРИЯМ ПРАВИЛЬНОГО ЗВУКА В ЛЮБОМ АВТОМОБИЛЕ**

ШИРОКИЙ ЧАСТОТНЫЙ ДИАПАЗОН, ОПТИМАЛЬНАЯ ДИАГРАММА НАПРАВЛЕННОСТИ, ВЫСОКАЯ ЭФФЕКТИВНОСТЬ, МОЩНОЕ ЗВУЧАНИЕ С ЛЮБЫМИ ИСТОЧНИКАМИ В ЛЮБОМ АВТОМОБИЛЕ

**НАСТОЯЩИЙ ОБРАЗЕЦ КАЧЕСТВА В СВОЁМ ЦЕНОВОМ ДИАПАЗОНЕ**

## uno

1

**АКУСТИКА, С КОТОРОЙ НАЧИНАЕТСЯ НАСТОЯЩИЙ ЗВУК**

СЕРИЯ UNO – ЭТО ПЕРВАЯ СТУПЕНЬ В МИРЕ HERTZ И ЛУЧШЕЕ СООТНОШЕНИЕ ЦЕНА/КАЧЕСТВО ПРИ ЗАМЕНЕ ШТАТНЫХ ДИНАМИКОВ

**СДЕЛАЙТЕ ШАГ ВПЕРЁД, ПРОСТО ЗАМЕНИВ ШТАТНЫЕ ДИНАМИКИ**

## SPL

**ЭКСТРЕМАЛЬНЫЕ МОЩНОСТИ И УРАГАН ГРОМКОГО ЗВУКА**

ЛУЧШЕЕ ПРЕДЛОЖЕНИЕ ДЛЯ САМЫХ ГРОМКИХ СИСТЕМ, РАБОТАЮЩИХ НА ОТКРЫТЫЕ ПЛОЩАДКИ

**НАСТОЯЩИЕ ГЕНЕРАТОРЫ ВЫСОКОЙ ГРОМКОСТИ**



HERTZ

# Mille

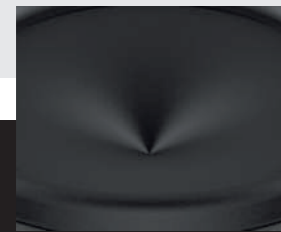
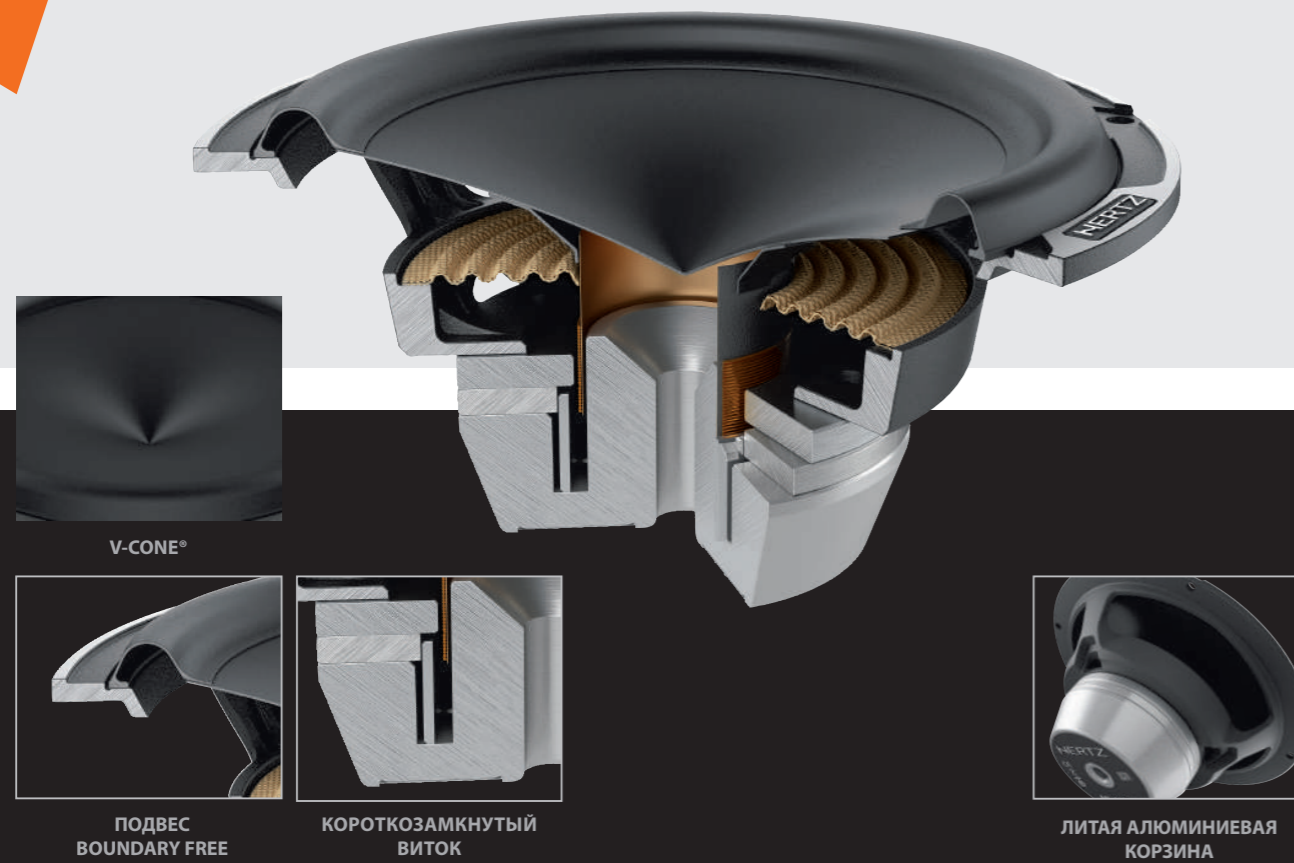
Mille Legend  
Mille Pro

HERTZ MILLE:  
ЭВОЛЮЦИЯ  
ТЕХНОЛОГИЙ



С момента появления в 1999 году серия Mille следовала только одной цели – быть ориентиром и образцом высочайшего качества. Mille - это постоянный вызов, стремление Hertz к абсолютным характеристикам, постоянному совершенствованию технологий и реальным результатам в вашем автомобиле.





V-CONE®



ПОДВЕС  
BOUNDARY FREE



КОРОТКОЗАМКНУТЫЙ  
ВИТОК



ЛИТАЯ АЛЮМИНИЕВАЯ  
КОРЗИНА



**ДИФФУЗОР V-CONE®**

Диффузор V-cone® – визитная карточка Hertz. Для НЧ/СЧ-динамиков он обеспечивает прекрасные внеосевые характеристики, а для сабвуферов самым важным достоинством является его жесткость. Такой диффузор близок к идеальному поршню, он способен работать на высоких уровнях звукового давления без малейших деформаций.



**ПОДВЕС BOUNDARY FREE**

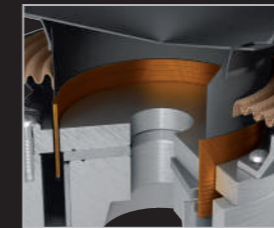
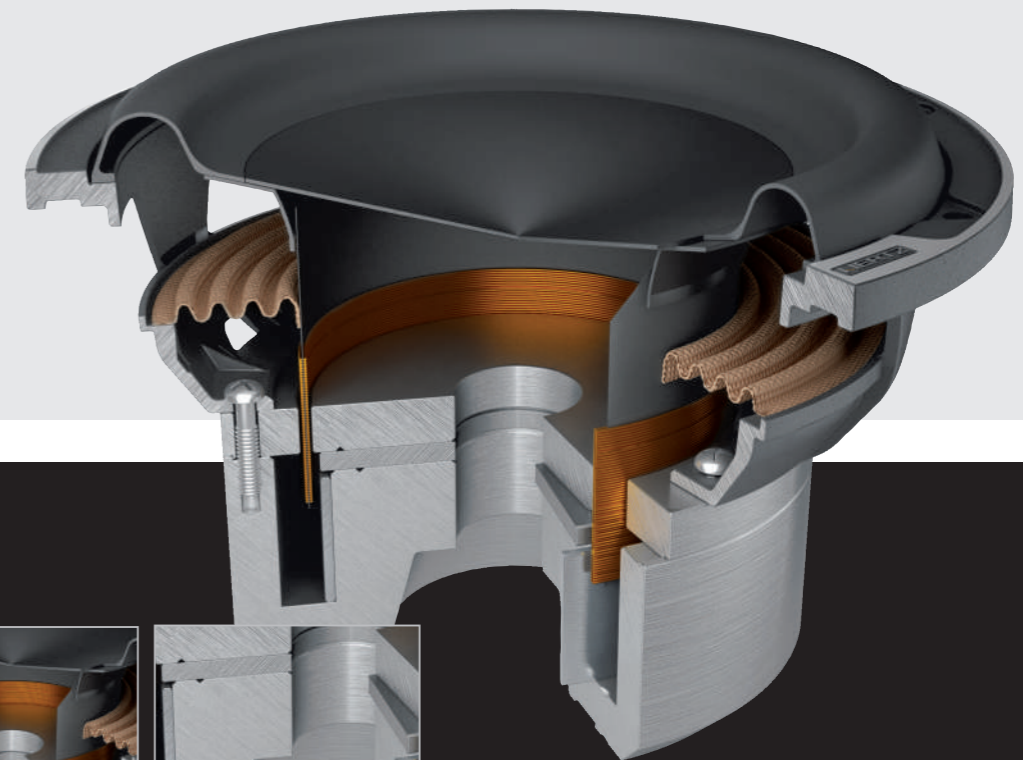
Подвес Boundary Free из бутил-каучука IIR отличается оригинальным способом крепления к внешнему фланцу корзины. Это даёт увеличение эффективной площади диффузора и исключительную механическую линейность при колебаниях диффузора с большой амплитудой.

**ЛИТАЯ АЛЮМИНИЕВАЯ КОРЗИНА**

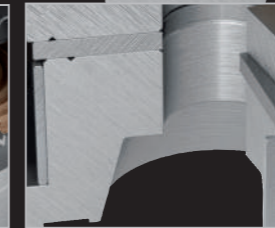
Литая алюминиевая корзина отличается повышенной жесткостью и отлично гасит возможные резонансы. Большие вентиляционные окна исключают эффект воздушной компрессии. Развитая система охлаждения включает в себя центральное осевое отверстие значительного диаметра и восемь дополнительных воздушных каналов.

**КОРОТКОЗАМКНУТЫЙ ВИТОК**

Алюминиевый короткозамкнутый виток в магнитной системе компенсирует противоЭДС, возникающую при перемещениях звуковой катушки. В сабвуферах Mille он расположен внутри магнитной системы так, чтобы не влиять на величину магнитного зазора.



100-ММ (4")  
ЗВУКОВАЯ КАТУШКА



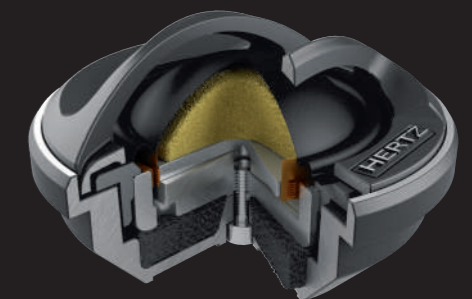
НЕОДИМОВЫЙ  
МАГНИТ

**БОЛЬШАЯ 100-ММ ЗВУКОВАЯ КАТУШКА**

Сабвуферы имеют мотор с магнитом, расположенным внутри крупной звуковой катушки. Её большой диаметр (100 мм или 4") даёт сразу несколько преимуществ по сравнению с традиционными конструкциями – более эффективную теплоотдачу, оптимальное распределение передаваемого на диффузор усилия, механическую жесткость и устранение нежелательных резонансов подвижной системы.

**НЕОДИМОВЫЙ МАГНИТ**

Выполненный из неодима специальной теплостойкой серии, 95-мм диск магнита размещён на центральном керне внутри 100-мм звуковой катушки. Такой конструкцией достигается исключительная эффективность магнитной системы, а также линейность характеристик длинноходной подвижной системы.



**АЛЮМИНИЕВЫЙ КОРПУС ТВИТЕРА**

Корпус твитера Mille Legend и его лицевая часть изготовлены из литого алюминия. Геометрия лицевых элементов оптимизирована с помощью методов моделирования FEA для получения более линейной частотной характеристики и оптимизации внеосевого излучения.

# Mille Legend



LEGEND



**ML 280.3**  
ВЧ-ДИНАМИК  
180 Вт



АЛЮМИНИЕВЫЙ КОРПУС  
ТВИТЕРА

Использованием FEA-методов моделирования геометрии лицевой панели удалось уменьшить искажения и добиться оптимальной внеосевой характеристики. Оптимизированная акустическая камера позволила снизить резонансную частоту до 900 Гц и расширить вниз частотный диапазон эффективной работы твитера.

ML700.3 Legend имеет расширенный частотный диапазон, что делает его идеальным компонентом для высококачественной аудиофильской системы.

LEGEND



**ML 700.3**  
СЧ-ДИНАМИК  
100 Вт

Гриль в комплекте



# HERTZ

# Mille Legend

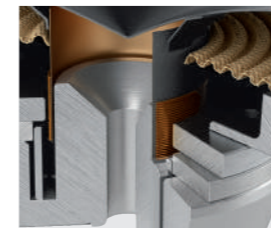
НЧ/СЧ динамики Mille созданы для тех, кто находится в поиске исключительной производительности, гарантированно высокой мощности и воспроизведения без компрессии даже в самых сложных музыкальных пассажах.



LEGEND

**ML 1650.3**  
НЧ/СЧ-ДИНАМИК  
250 Вт  
**ML 1800.3**  
НЧ/СЧ-ДИНАМИК  
400 Вт

Гриль в комплекте



36/50-ММ (1.4"/2")  
ЗВУКОВАЯ КАТУШКА

Кроссовер Mille Legend построен на высококачественных компонентах: биметаллизированные полиэфирные пленочные конденсаторы, катушки индуктивности на воздушном сердечнике и т. д.



КОМПОНЕНТЫ ВЫСОЧАЙШЕГО  
КАЧЕСТВА

LEGEND



**MLCX 2 TW.3**  
КРОССОВЕР  
300 Вт



## Mille Legend

Компонентные системы Mille Legend обладают выдающейся динамикой звучания. Расширенные частотные диапазоны каждой из полос позволяют согласовывать их самым оптимальным образом для получения сбалансированного и тембрально правильного звучания.



LEGEND

**MLK 1650.3**  
2-ПОЛОСН. КОМП. АС  
300 Вт

Гриль в комплекте



**MLK 700.3**  
2-ПОЛОСН. КОМП. АС  
200 Вт

## HERTZ

## Mille Legend



LEGEND

**MLK 165.3**  
2-ПОЛОСН. КОМП. АС  
300 Вт

Гриль в комплекте



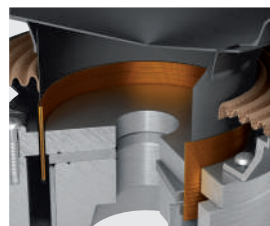




**HERTZ**

**Mille Legend**

Сабвуферы Mille Legend воспроизводят мощный бас абсолютно без динамической компрессии. Они оптимизированы для работы в компактных корпусах, сочетая в себе эталонные характеристики с простотой установки.



100-ММ (4")  
ЗВУКОВАЯ КАТУШКА

LEGEND

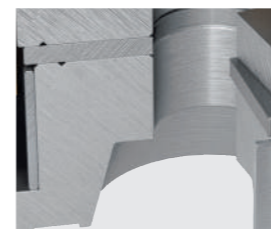
**ML 2000.3**  
САБВУФЕР  
1400 Вт



**MLG 2000.3**  
**MLG 2500.3**  
опциональный гриль



**MG 200.3**  
**MG 250.3**  
опциональный гриль



НЕОДИМОВЫЙ МАГНИТ

LEGEND

**ML 2500.3**  
САБВУФЕР  
1400 Вт





## Mille Pro

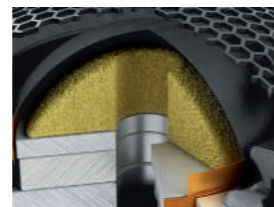


Монтажные аксессуары  
в комплекте



**MP 25.3**  
ВЧ-ДИНАМИК  
120 Вт

PRO



CENTER TUNING DUCT  
TWEETER GEOMETRY

Технология «Center Tuning Duct» в твитере MP 25 заключается в соединении специальным воздушным каналом подкупольного пространства и тыловой акустической камеры. Результатом является расширение вниз частотного диапазона и возможность снижения частоты настройки кроссовера при согласовании высокочастотника с НЧ-динамиком.

Широкий частотный диапазон MP 70.3 позволяет идеально стыковать его с НЧ/СЧ динамиком MP 165.3 и твитером MP 25.3.



**MP 70.3**  
СЧ-ДИНАМИК  
100 Вт



**MPCX 2 TM.3**  
КРОССОВЕР

## HERTZ

## Mille Pro

НЧ-динамик MP 165P.3 создан для предельно чистого и динамичного воспроизведения среднего баса. Звуковая катушка с большой высотой намотки (14 мм) имеет номинальное сопротивление 3 Ом, что позволяет максимально использовать потенциал любого усилителя.



**MP 165P.3**  
НЧ/СЧ-ДИНАМИК  
200 Вт

PRO



3-ОМНАЯ ДЛИННОХОДНАЯ  
ЗВУКОВАЯ КАТУШКА

MP 165.3 воспроизводит чёткий, артикулированный и глубокий бас и способен обеспечить звучанию необходимый низкочастотный фундамент даже в тех случаях, когда нет возможности установить сабвуфер.



**MP 165.3**  
НЧ/СЧ-ДИНАМИК  
180 Вт

PRO



**MPG 165.3**  
опциональный гриль





# Mille Pro

Компонентные системы Mille PRO способны обеспечить высокую отдачу в НЧ области благодаря технологиям V-cone® и Boundary Free Surround. Они обладают выдающимися характеристиками и прекрасно работают на любой громкости.



28 мм

3Ω

**MPK 1650.3**  
2-ПОЛОСН. КОМП. АС  
250 Вт

Гриль в комплекте



3Ω

**MPK 165P.3**  
2-ПОЛОСН. КОМП. АС  
230 Вт

**MPK 165.3**  
2-ПОЛОСН. КОМП. АС  
220 Вт

**MPK 130.3**  
2-ПОЛОСН. КОМП. АС  
200 Вт

# HERTZ

# Mille Pro



Монтажные аксессуары в комплектах:  
MPK 130.3, MPK 165.3, MPK 165P.3, MPK 163.3.



**MPK 163.3**  
3-ПОЛОСН. КОМП. АС  
300 Вт



## Mille Pro

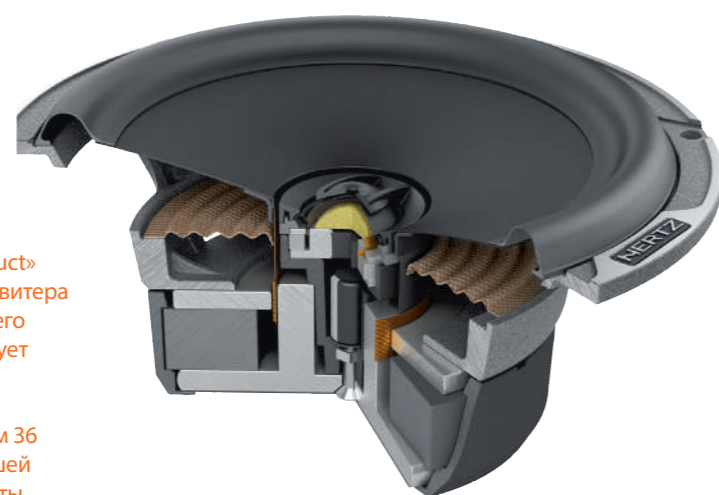
Коаксиальные акустические системы MPX 165.3 с концентрическим расположением твитера вплотную приближаются к идеальным точечным излучателям с линейными фазовыми характеристиками, что позволяет получить максимально естественные тембры и правильную фокусировку звуковых образов.



**MPG 165.3**  
опциональный гриль

**PRO**

**MPX 165.3**  
2-ПОЛОСН. КООКС. АС  
200 Вт



Благодаря технологии «Center Tuning Duct» удалось снизить резонансную частоту твитера и добиться максимальной линейности его работы. Акустическая линза корректирует внеосевую характеристику и делает её оптимальной для типичных дверных установок. Звуковая катушка диаметром 36 мм позволяет динамике легко и с хорошей артикуляцией передавать низкие частоты.

## HERTZ

## Mille Pro



Гриль в комплекте

**PRO**

**MPX 690.3**  
3-ПОЛОСН. КООКС. АС  
260 Вт



Трёхполосная коаксиальная акустическая система MPX 690.3 оптимизирована для установки на задней полке автомобиля. Она оснащена высокочастотным динамиком с 28-мм куполом из материала Tetolon и неодимовым магнитом и супертвитером для повышения отдачи на самых высоких частотах. Система радиальной вентиляции корзины обеспечивает хорошее охлаждение звуковой катушки. Звук обладает впечатляющей энергетикой на нижних частотах и сохраняет идеальную артикуляцию на высоких уровнях громкости.

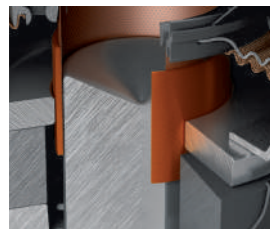


## Mille Pro

Выдающаяся производительность в компактном акустическом оформлении – именно такая цель ставилась при создании сабвуферов Mille Pro. Используя ноу-хау, разработанные для флагманской линейки Mille Legend, команда разработчиков оптимизировала производственный процесс, чтобы предложить фирменную концепцию Hertz Sound Experience более широкой аудитории.

### 65-ММ 4-СЛОЙНАЯ ЗВУКОВАЯ КАТУШКА

4-слойная звуковая катушка диаметром 65 мм намотана на каркасе TIL-P и имеет длину более 60 мм, позволяя тем самым получить большой линейный ход. Система воздушного охлаждения и декомпрессии организована таким образом, что устраняет необходимость в центральном отверстии, при этом обеспечивая звуковой катушке превосходную теплоотдачу.



PRO

**MP 250 D2.3**  
САБВУФЕР  
1200 Вт

**MP 250 D4.3**  
САБВУФЕР  
1200 Вт



**MPG 250**  
**MPG 300**  
опциональный гриль



**MG 250.3**  
**MG 300.3**  
опциональный гриль



## HERTZ

## Mille Pro

### СИСТЕМА ВЕНТИЛЯЦИИ

Отверстия над звуковой катушкой являются частью инновационной системы ее крепления к спайдеру. В сочетании с отверстиями на нижней шайбе магнитопровода они обеспечивают воздухообмен с внутренними слоями катушки и вместе с остальными элементами представляют собой единую систему вентиляции. Воздух проходит через магнитный зазор, предотвращая нагрев катушки даже в самых экстремальных режимах работы динамика.



PRO

**MP 300 D2.3**  
САБВУФЕР  
1200 Вт

**MP 300 D4.3**  
САБВУФЕР  
1200 Вт





## Mille Power

### HI-END ХАРАКТЕРИСТИКИ И НЕПРЕВЗОЙДЁННЫЕ ТЕХНОЛОГИИ

УСИЛИТЕЛИ MILLE POWER РОЖДЕНЫ,  
ЧТОБЫ ПОЛНОСТЬЮ РАСКРЫТЬ  
ЗВУКОВОЙ ПОТЕНЦИАЛ АКУСТИЧЕСКИХ  
СИСТЕМ MILLE



#### ML POWER 5

5-КАНАЛЬНЫЙ  
УСИЛИТЕЛЬ D-КЛАССА  
1900 Вт МАКС.

#### ML POWER 1

1-КАНАЛЬНЫЙ  
УСИЛИТЕЛЬ D-КЛАССА  
2000 Вт МАКС.



#### ML POWER 4

4-КАНАЛЬНЫЙ  
УСИЛИТЕЛЬ D-КЛАССА  
2000 Вт МАКС.



**ADC**  
ADVANCE D-CLASS

Технология ADC обеспечивает звучание  
уровня High End в сочетании  
с высочайшей эффективностью.



#### HRC BM

ДИСТАНЦИОННЫЙ  
РЕГУЛЯТОР УРОВНЯ БАСА  
опционально для ML Power 1 и ML Power 5



## H8 DSP

### КОРРЕКТНАЯ ИНТЕГРАЦИЯ В ШТАТНЫЕ АУДИОСИСТЕМЫ

HERTZ H8 DSP ПОЗВОЛЯЕТ ПОСТРОИТЬ  
ВЫСОКОЭФФЕКТИВНУЮ АУДИОСИСТЕМУ  
С ЛЮБЫМ АНАЛОГОВЫМ И/ИЛИ ЦИФРОВЫМ  
ИСТОЧНИКОМ СИГНАЛА.

Процессор оснащен 4-канальным входом высокого уровня с функцией автоматической де-эквализации сигнала OEM-источника и суммирования отдельных частотных диапазонов. Помимо этого процессор оснащен аналоговым входом AUX и оптическим цифровым входом, принимающим сигнал с частотой дискретизации до 24 бит/96 кГц. 8-канальный линейный выход можно гибко сконфигурировать в зависимости от особенностей системы.

**H8 DSP**  
ЦИФРОВОЙ  
ПРОЦЕССОР



### ПРОГРАММНОЕ ОБЕСПЕЧЕНИЕ

Простое и интуитивно понятное программное обеспечение предлагает широкий спектр настроек для получения выдающихся характеристик даже в такой сложной акустической среде как салон автомобиля: 31-полосный эквалайзер, 66-ступенчатый электронный кроссовер и функции временных задержек.



Пульт DRC HE предоставляет возможность управления основными функциями процессора без использования компьютера или ноутбука.

Powered by  
**bit Drive**



**DRC HE**  
в комплекте



HERTZ

# Cento

Cento Pro  
Cento

АУТЕНТИЧНОЕ ЗВУЧАНИЕ  
HERTZ ДЛЯ МОЛОДЫХ  
ЭНТУЗИАСТОВ  
АВТОМОБИЛЬНОГО АУДИО



Hertz Cento приходит на смену знаменитой серии Hertz Energy 3-го поколения, которая в течении многих лет была абсолютным референсом в своем сегменте. Cento, что означает цифру "100" и логично дополняет модельный ряд акустических систем Hertz: слово Uno переводится как "1", Dieci - "10", а Mille - это "1000".

Проектирование динамиков Cento осуществляется при помощи передовых методов и инструментов, соответствующих уровню флагманской серии Mille. С помощью метода конечных элементов (FEA) тщательно просчитана геометрия диффузоров, резонансных камер и фронтальных фланцев твитеров. Свойства применяемых материалов обеспечивают оптимальный баланс их характеристик. Благодаря этому акустические системы Cento имеют прекрасные скоростные качества, звучат энергично, детально и при этом комфортно даже в условиях длительного прослушивания на большой громкости.

При проектировании динамиков и на этапе контроля качества готовой продукции в Elettromedia используется оборудование Klipfel в максимальной комплектации. Это позволяет не просто измерить хорошо известные электроакустические параметры с исключительной точностью, но и снять целый ряд дополнительных характеристик, которые невозможно учесть при традиционной разработке. Схемотехника пассивных кроссоверов тщательно согласована с характеристиками отдельных компонентов, в них применяются только высококачественные комплектующие. Как следствие всех составляющих, частотная характеристика имеет ровную форму, в том числе и вне оси симметрии (off axis).

Используя передовые методы проектирования, использованные для флагманской линейки Mille, команде разработчиков удалось добиться высочайших характеристик, никогда ранее не достигавшихся в этой ценовой категории.

**HERTZ CENTO – ШАГ В МИР НАСТОЯЩЕГО  
ВЫСОКОКАЧЕСТВЕННОГО АВТОМОБИЛЬНОГО АУДИО.**



## Cento Pro

Топовая модель серии CPK 165 PRO предназначена для тех, кто не идет на компромисс. Эта акустическая система по-настоящему взволнует вас, создавая атмосферу реального музыкального праздника в вашем автомобиле.



В диффузорах Cento PRO используется прессованная целлюлоза. Этот материал имеет превосходные характеристики: лёгок и обладает хорошим внутренним демпфированием, что обеспечивает сбалансированное звучание без резонансных пиков.



**PRO** **CPK 165**  
2-ПОЛОСН. КОМП. АС  
315 Вт

Гриль в комплекте



**PRO** **CPK 690**  
2-ПОЛОСН. КОМП. АС  
360 Вт

## HERTZ

## Cento Pro

Коаксиальные АС CPX 165 PRO дают возможность наслаждаться преимуществами концепции Hertz Sound Experience, когда нет возможности установить компонентные АС.



**CG 165**  
опциональный гриль



**PRO** **CPX 165**  
2-ПОЛОСН. КОАКС. АС  
285 Вт

Трёхполосные АС CPX 690 PRO являются лучшим решением для тех, кто любит низкие частоты, но не имеет возможности установить сабвуфер.



**CG 690**  
опциональный гриль



**PRO** **CPX 690**  
3-ПОЛОСН. КОАКС. АС  
360 Вт



## Cento



**C 26**  
ВЧ-ДИНАМИК  
120 Вт

**C 26 OE**  
ВЧ-ДИНАМИК  
120 Вт

Твитер C 26 имеет 26-мм купол из материала Tetolon. Его характеристики оптимизированы для классической установки. Широкий подвес купола обеспечивает максимальную линейность работы излучателя.

Версия C 26 OE имеет открытый дизайн и геометрию фронтальной панели, минимизирующую негативное влияние на звук штатных сеток при установке в штатные места. В его комплект входит компактный проводной кроссовер первого порядка.



Материал SPP-M имеет все преимущества прессованной целлюлозы, а входящий в его состав порошок Мiса повышает жесткость диффузора. Результатом является превосходный баланс между легкостью материала и его внутренним демпфированием.



**C 165**  
НЧ/СЧ-ДИНАМИК  
210 Вт



Диффузор из непрессованной целлюлозы NPP обеспечивает естественное звучание с плотным и артикулированным НЧ диапазоном. Усиленная магнитная система позволила увеличить линейный ход диффузора при сохранении максимального контроля.



**C 165 L**  
НЧ/СЧ-ДИНАМИК  
210 Вт



**CG 165**  
опциональный гриль для  
C 165 и C 165 L



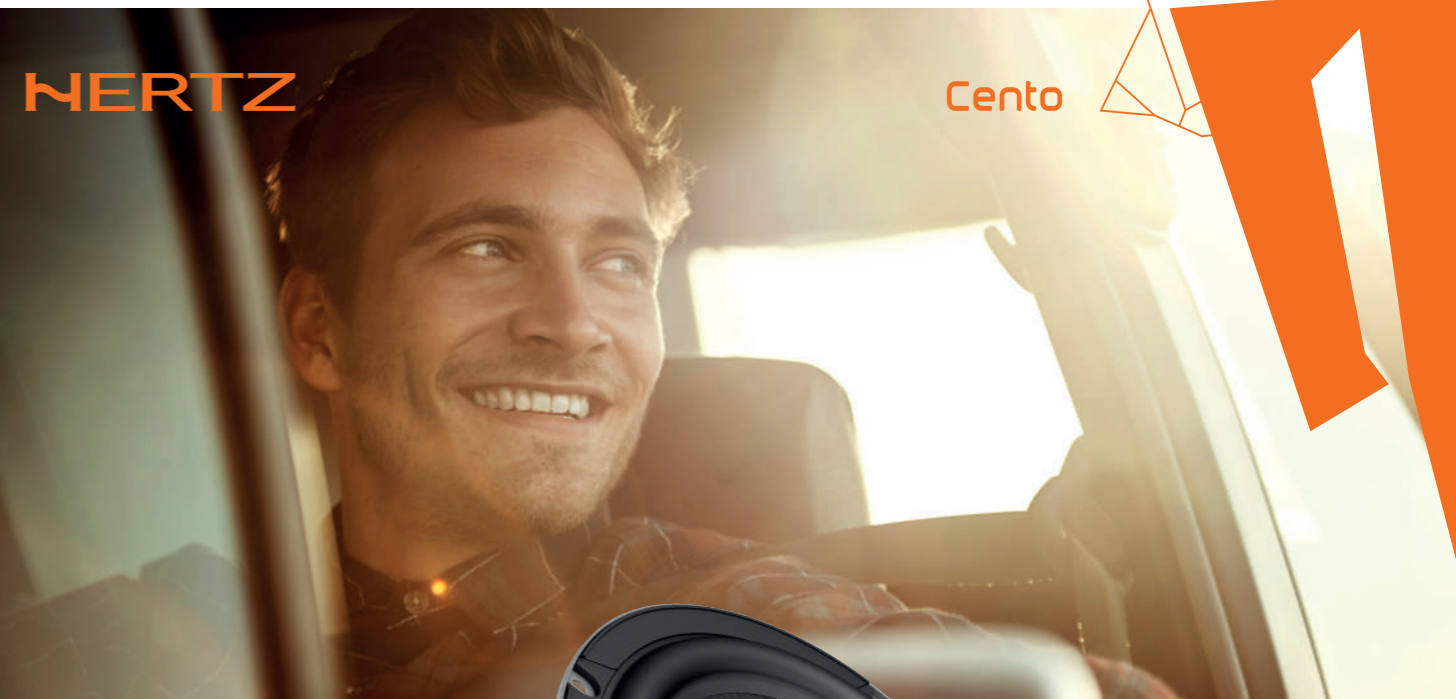
**CK 165**  
2-ПОЛОСН. КОМП. АС  
285 Вт



**CK 130**  
2-ПОЛОСН. КОМП. АС  
210 Вт



**CK 165 L**  
2-ПОЛОСН. КОМП. АС  
300 Вт





Cento



Модель S2 имеет звуковую катушку 2 Ом  
Модель S4 имеет звуковую катушку 4 Ом

**CS 250 S2/S4**  
САББУФЕР  
600 Вт



**CG 250**  
**CG 300**  
опциональный гриль

HERTZ

Cento

С сабвуферами Cento каждый ценитель по-настоящему качественного звучания может насладиться захватывающим воспроизведением низких частот в своем автомобиле. Нашей исследовательской команде удалось получить очень мощное звучание баса при установке сабвуферного динамика в ультракомпактный закрытый корпус.



**CS 300 S2/S4**  
САББУФЕР  
700 Вт





Cento

24-мм твитер с куполом из материала Tetolon® обеспечивает более музыкальное и детальное звучание по сравнению с традиционными пластиковыми излучающими мембранами. Диаграмма направленности оптимизирована для установки динамиков в двери, когда они оказываются развёрнутыми под углом к слушателям.



**CX 165**  
2-ПОЛОСН. КОАКС. АС  
210 Вт



**CG 165**  
**CG 130**  
опциональный гриль



**CX 100**  
2-ПОЛОСН. КОАКС. АС  
120 Вт



**CX 130**  
2-ПОЛОСН. КОАКС. АС  
150 Вт

HERTZ

Cento



**CX 690**  
3-ПОЛОСН. КОАКС. АС  
300 Вт



гриль в комплекте

Трехполосная акустическая система CX 690 размера 6x9 дюймов разработана для достижения максимальной производительности при установке в заднюю полку. Даже в таких сложных условиях работы вы получаете исключительно сбалансированное звучание на средних и верхних частотах и великолепный контроль на нижних частотах.



**CX 570**  
2-ПОЛОСН. КОАКС. АС  
210 Вт



**HCP**

### СОЧЕТАНИЕ КОМПАКТНОСТИ И ВЫСОЧАЙШЕЙ ПРОИЗВОДИТЕЛЬНОСТИ

УСИЛИТЕЛИ HCP СОЧЕТАЮТ В СЕБЕ ТРАДИЦИИ И ИННОВАЦИОННЫЕ РЕШЕНИЯ, ОБЛАЧЁННЫЕ В ЭФФЕКТИВНЫЙ ДИЗАЙН



**HCP 5D**  
5-КАНАЛЬНЫЙ  
УСИЛИТЕЛЬ D-КЛАССА  
1500 Вт МАКС.

**HCP 1DK**  
1-КАНАЛЬНЫЙ  
УСИЛИТЕЛЬ D-КЛАССА  
2480 Вт МАКС.

**HCP 4**  
4-КАНАЛЬНЫЙ  
УСИЛИТЕЛЬ  
760 Вт МАКС.

**HCP 2X**  
2-КАНАЛЬНЫЙ  
УСИЛИТЕЛЬ  
800 Вт МАКС.

**HERTZ**

**HCP**

Команда разработчиков Hertz использовала весь свой накопленный опыт, чтобы найти самые подходящие решения для задач, поставленных любителями хорошего звука.



**HCP 4D**  
4-КАНАЛЬНЫЙ  
УСИЛИТЕЛЬ D-КЛАССА  
1160 Вт МАКС.

**HCP 1D**  
1-КАНАЛЬНЫЙ  
УСИЛИТЕЛЬ D-КЛАССА  
1400 Вт МАКС.

**HCP 2**  
2-КАНАЛЬНЫЙ  
УСИЛИТЕЛЬ  
400 Вт МАКС.



**HRC**  
ДИСТАНЦИОННЫЙ РЕГУЛЯТОР УРОВНЯ БАСА  
опционально для HCP 1D, HCP 1DK, HCP 5D





HERTZ

diēci

СЕРИЯ diēci.3 СИМВОЛИЗИРУЕТ НЕПРЕРЫВНУЮ ЭВОЛЮЦИЮ БРЕНДА HERTZ И СИНЕРГИЮ, ВЫЗВАННУЮ ПРИМЕНЕНИЕМ ЕДИНОЙ МЕТОДИКИ ПРОЕКТИРОВАНИЯ С СЕРИЯМИ MILLE И SENTO И ОБЩИМ НАБОРОМ ТЕХНОЛОГИЙ, НО В БОЛЕЕ ДОСТУПНОЙ ФОРМЕ.



Внимание к каждой детали позволило достичь идеального баланса производительности и стоимости.

Имея высокую чувствительность, акустические системы diēci.3 легко работают с любыми головными устройствами и усилителями.





**DCX 170.3**  
2-ПОЛОСН. КОАКС. АС  
100 Вт

**DCX 165.3**  
2-ПОЛОСН. КОАКС. АС  
120 Вт

**DCX 160.3**  
2-ПОЛОСН. КОАКС. АС  
120 Вт



**DG 100.3**  
**DG 130.3**  
**DG 165.3**

опциональный гриль



**DCX 87.3**  
2-ПОЛОСН. КОАКС. АС  
60 Вт



**DCX 100.3**  
2-ПОЛОСН. КОАКС. АС  
60 Вт



**DCX 130.3**  
2-ПОЛОСН. КОАКС. АС  
80 Вт



**DCX 710.3**  
3-ПОЛОСН. КОАКС. АС  
300 Вт

**DCX 690.3**  
3-ПОЛОСН. КОАКС. АС  
180 Вт



**DCX 570.3**  
2-ПОЛОСН. КОАКС. АС  
120 Вт

**DCX 460.3**  
2-ПОЛОСН. КОАКС. АС  
80 Вт





Монтажные аксессуары в комплекте:  
DT 24.3, DSK 130.3, DSK 160.3,  
DSK 165.3, DSK 170.3.





HERTZ



**DBX 30.3**  
КОРПУСНОЙ САБВУФЕР  
1000 Вт  
**DBX 25.3**  
КОРПУСНОЙ САБВУФЕР  
600 Вт



**DBA 200.3**  
АКТИВНЫЙ  
КОРПУСНОЙ САБВУФЕР  
140 Вт



**DST 30.3B**  
КОРПУСНОЙ САБВУФЕР  
1000 Вт

HERTZ

HERTZ



**DS 25.3**  
САБВУФЕР  
600 Вт  
**DS 30.3**  
САБВУФЕР  
1000 Вт



**DSG 250.3**  
**DSG 300.3**  
опциональный гриль





DPower

## ПЕРВЫЙ ШАГ К ОРИГИНАЛЬНОМУ ЗВУКОВОМУ ПОЧЕРКУ HERTZ



**DPOWER 4**  
4-КАНАЛЬНЫЙ  
УСИЛИТЕЛЬ D-КЛАССА  
600 Вт МАКС.

**DPOWER 1**  
1-КАНАЛЬНЫЙ  
УСИЛИТЕЛЬ D-КЛАССА  
600 Вт МАКС.



**HRC BM**  
ДИСТАНЦИОННЫЙ РЕГУЛЯТОР УРОВНЯ БАСА  
опционально для DPower 1



HERTZ

DPower

**ULTRA  
COMPACT**

ВОЗМОЖНОСТЬ УСТАНОВКИ  
В ОГРАНИЧЕННОМ  
ПРОСТРАНСТВЕ

**VERSATILE  
X-OVER**

УНИВЕРСАЛЬНОСТЬ  
ПРИМЕНЕНИЯ С ГИБКО  
НАСТРАИВАЕМЫМИ  
ФИЛЬТРАМИ

**HIGH  
POWER/SIZE  
RATIO**

ВЫСОКОЭФФЕКТИВНЫЙ  
D-КЛАСС: ВЫСОКАЯ  
МОЩНОСТЬ  
В УЛЬТРАКОМПАКТНОМ  
КОРПУСЕ





HERTZ

UNO

ТО, С ЧЕГО  
НАЧИНАЕТСЯ  
НАСТОЯЩЕЕ  
УДОВОЛЬСТВИЕ  
ОТ ПРАВИЛЬНОГО  
ЗВУКА



Разработаны специально для бюджетного апгрейда простых штатных акустических систем и позволяют при минимальных затратах сделать значительный шаг вперёд на пути к правильному звучанию.



УНО



**X 165**  
2-ПОЛОСН. КОАКС. АС  
220 Вт



**X 690**  
4-ПОЛОСН. КОАКС. АС  
340 Вт

Гриль в комплекте



**DG 130.3**  
**DG 165.3**  
опциональный гриль



**X 130**  
2-ПОЛОСН. КОАКС. АС  
160 Вт



**X 170**  
2-ПОЛОСН. КОАКС. АС  
200 Вт

HERTZ

УНО



**S 300 S4**  
САБВУФЕР  
1000 Вт



**K 130**  
2-ПОЛОСН. КОМП. АС  
220 Вт



**K 170**  
2-ПОЛОСН. КОМП. АС  
280 Вт



**K 165**  
2-ПОЛОСН. КОМП. АС  
300 Вт



HERTZ

**SPL**

**SPL Monster**  
**SPL Show**

ЭКСТРЕМАЛЬНЫЕ  
МОЩНОСТИ  
И ЗВУКОВОЕ  
ДАВЛЕНИЕ



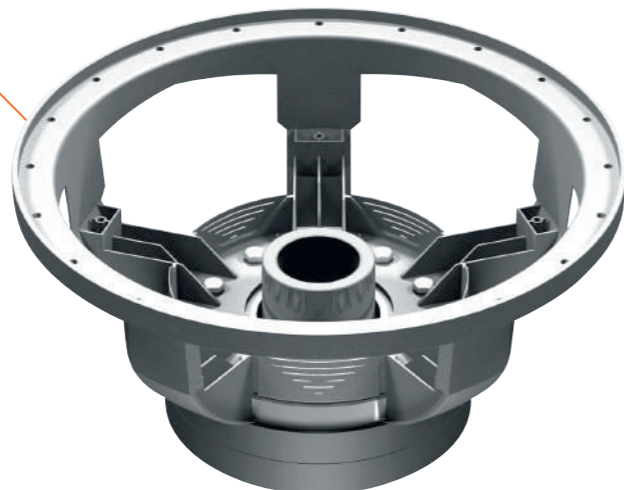
Лучшее предложение для самых громких систем,  
работающих на открытые площадки.



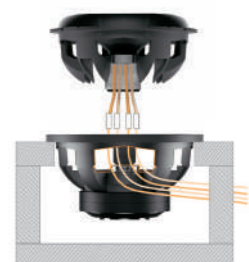
**НИКАКИХ ОГРАНИЧЕНИЙ  
ДЛЯ ГРОМКОСТИ!**

Подвижная система MG 15 Bass и сабвуферный привод MM 15.1 UNLIMITED предназначены для соревнований SPL и построения зрелищных шоу-систем. С ними вы можете достичь не только громкого, но и качественного звучания баса, что является характерной чертой сабвуферов Hertz.

**MG 15 BASS**  
ПОДВИЖНАЯ СИСТЕМА (MOBILE GROUP)  
**8000 Вт**



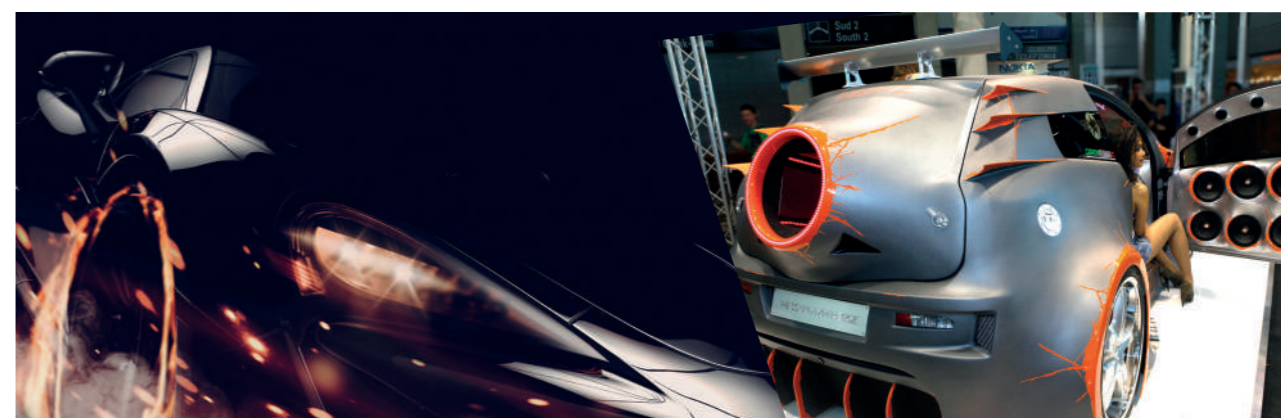
**MM 15.1 UNLIMITED**  
САБВУФЕРНЫЙ ПРИВОД (MOTOR GROUP)



**Концепция RMA:**  
Removable Moving Assembly



**SS 15 D2**    **SS 12 D2**  
САБВУФЕР    САБВУФЕР  
**2400 Вт**    **2000 Вт**





**ST 25**  
ВЧ-ДИНАМИК  
100 Вт

**ST 35**  
ВЧ-ДИНАМИК  
100 Вт



AFR 25 (опция)



AFR 35 (опция)



**ST 44**  
ВЧ-ДИНАМИК  
100 Вт

Высокочастотные излучатели компрессионного типа имеют акустическое оформление со сложной фронтальной рупорной нагрузкой, позволившей получить экстремально высокую чувствительность.



**SV 165.1**  
СЧ-ДИНАМИК  
400 Вт

**SV 200.1**  
СЧ-ДИНАМИК  
500 Вт

**SV 250.1**  
СЧ-ДИНАМИК  
500 Вт

Среднечастотные динамики созданы для невероятно громких аудиосистем с потрясающе мощным, напористым и захватывающим звучанием.



**SV 200L**  
НЧ/СЧ-ДИНАМИК  
500 Вт



Усилители HP сочетают в себе высочайшую мощность с изящным дизайном и современной качественной компонентной базой. Их концепция предусматривает создание невероятно громких шоу-систем. В серию входят две модели моноблоков класса D и одна модель 2-канального усилителя класса AB.



**HP 3001**

1-КАНАЛЬНЫЙ  
УСИЛИТЕЛЬ D-КЛАССА  
3600 Вт МАКС.

**HP 802**

2-КАНАЛЬНЫЙ  
УСИЛИТЕЛЬ  
3600 Вт МАКС.



**HP 6001**

1-КАНАЛЬНЫЙ  
УСИЛИТЕЛЬ D-КЛАССА  
6000 Вт МАКС.



**HRC**

ДИСТАНЦИОННЫЙ РЕГУЛЯТОР УРОВНЯ БАСА  
входит в комплект HP 3001 and HP 6001





ВЧ И СЧ Технические характеристики	Размер мм (дюйм)	Допустимая мощность		Имп. Ом	Част. диап. Гц	Чувств. дБ	Диам. звук. катушки мм (дюйм)	Магнит	Купол/ диффузор
		Вт	Пиковая						
<b>ML 280.3</b>	35 (1.38)	180 (ФВЧ @ 1800 Гц, 12 дБ/окт)		4	1000 ÷ 28000	92	28 (1.1)	Неодим	Tetolon
<b>ML 700.3</b>	70 (3)	100 (ФВЧ @ 250 Гц, 12 дБ/окт)		4	200 ÷ 20000	90	20 (0.8)	Неодим	Целлюлоза с хлопковым волокном
<b>MP 25.3</b>	29 (1.14)	120 (ФВЧ @ 2500 Гц, 12 дБ/окт)		4	1400 ÷ 22500	91	25 (1)	Неодим	Tetolon
<b>MP 70.3</b>	70 (3)	100 (ФВЧ @ 250 Гц, 12 дБ/окт)		4	180 ÷ 18000	88	20 (0.79)	Неодим	Целлюлоза с хлопковым волокном

НЧ/СЧ Технические характеристики	Размер мм (дюйм)	Допустимая мощность		Имп. Ом	Част. диап. Гц	Чувств. дБ	Диам. звук. катушки мм (дюйм)	Магнит	Диффузор
		Пиковая	Продолжительная						
<b>ML 1650.3</b>	165 (6.5)	250	125	4	40 ÷ 6500	93	36 (1.4)	Неодим	Целлюлоза с хлопковым волокном
<b>ML 1800.3</b>	180 (7)	400	200	4	38 ÷ 6000	93	50 (2)	Неодим	Целлюлоза с хлопковым волокном
<b>MP 165.3</b>	165 (6.5)	180	90	4	40 - 5000	93	25 (1)	Феррит	Целлюлоза с хлопковым волокном
<b>MP 165P.3</b>	165 (6.5)	200	100	3	45 - 4500	94	25 (1)	Феррит	Целлюлоза с хлопковым волокном


КРОССОВЕР Технические характеристики	Размер мм (дюйм)	Совместимость	Допустимая мощность Вт		Тип кроссовера	Частоты срезов	Регулировки
			Пик.	Продолж.			
<b>MLCX2 TW.3</b>	195 x 119 x 41 (7.67 x 4.68 x 1.61)	ML 280.3 ML 1650.3 ML 1800.3	300	150	ФНЧ 6 дБ/окт. ФВЧ 12 дБ/окт.	2500 Гц (Mid/Hi-Cont. = ON) 3500 Гц (Mid/Hi-Cont. = OFF)	Tweeter +2 / 0 / -2 dB Hi-Boost ON / OFF Hi-Contour ON / OFF Mid-Contour ON / OFF Bi-Amp ON / OFF

КРОССОВЕР Технические характеристики	Размер мм (дюйм)	Совместимость	Тип кроссовера	Частоты срезов	Регулировки

КОМП. АС Технические характеристики	Размер мм (дюйм)			Допустимая мощность Вт		Имп. Ом	Част. диап. Гц	Чувств. дБ	Кроссовер	Регулировки
	НЧ/СЧ	СЧ	ВЧ	Пик.	Продолж.					
<b>MLK 1650.3</b>	<b>ML 1650.3</b> 165 (6.5)	-	<b>ML 280.3</b> 35 (1.38)	300	150	4	40 ÷ 28000	93	MLCX 2 TW.3	Tweeter +2 / 0 / -2 dB Hi-Boost ON / OFF Hi-Contour ON / OFF Mid-Contour ON / OFF Bi-Amp ON / OFF
<b>MLK 165.3</b>	<b>ML 165.3</b> 165 (6.5)	-	<b>ML 28.3</b> 35 (1.38)	300	150	4	40 ÷ 25000	92	MLCX 165.3	Tweeter +2 / 0 / -2 dB Hi-Contour ON / OFF
<b>MLK 700.3</b>	-	<b>ML 700.3</b> 70 (3)	<b>ML 280.3</b> 35 (1.38)	200	100	4	200 ÷ 28000	90	MLCX2TM.3	Tweeter Level +2 / 0 / -2 dB Mid-Notch 0 / -4 / -6 dB
<b>MPK 165.3</b>	<b>MP 165.3</b> 165 (6.5)	-	<b>MP 25.3</b> 29 (1.14)	220	110	4	40 ÷ 22500	92	MPX 2.3	Tweeter Level 0 / +2 dB
<b>MPK 165P.3</b>	<b>MP 165P.3</b> 165 (6.5)	-	<b>MP 25.3</b> 29 (1.14)	230	115	3	45 ÷ 22500	93	MPX 2P.3	Tweeter Level 0 / +2.5 dB
<b>MPK 1650.3</b>	<b>MP 165P.3</b> 165 (6.5)	-	<b>MP 28.3</b> 35 (1.38)	250	125	3	45 ÷ 25000	93.5	MPX 165.3	Tweeter Level 0 / +2.5 dB
<b>MPK 130.3</b>	<b>MP 130.3</b> 130 (5)	-	<b>MP 25.3</b> 29 (1.14)	200	100	4	60 ÷ 22500	91	MPX 2.3	Tweeter Level 0 / +2 dB
<b>MPK 163.3</b>	<b>MP 165.3</b> 165 (6.5)	<b>MP 70.3</b> 70 (3)	<b>MP 25.3</b> 29 (1.14)	300	150	4	40 ÷ 22500	92	MPX 3.3	Tweeter Level 0 / +2 dB Midrange level 0 / +2 dB

КОАКС. АС Технические характеристики	Размер мм (дюйм)			Допустимая мощность		Имп. Ом	Част. диап. Гц	Чувств. дБ	Магнит	Диффузор НЧ/СЧ	Купол ВЧ
	НЧ/СЧ	ВЧ	Доп. ВЧ	Пик.	Продолж.						
<b>MPX 165.3</b>	165 (6.5)	25 (1)	-	200	100	4	45 ÷ 21500	92	Феррит	Целлюлоза с хлопковым волокном	Tetolon
<b>MPX 690.3</b>	(6 x 9)	35 (1.5)	29 (1.14)	260	130	4	30 ÷ 24000	94			

САБВУФЕРЫ Технические характеристики	Размер мм (дюйм)	Допустимая мощность		Имп. Ом	Чувств. дБ	Диам. звук. катушки мм (дюйм)	Магнит	Диффузор	Мех. ход мм (дюйм)
		Пик.	Продолж.						
<b>ML 2000.3</b>	200 (8)	1400	700	4	86	100 (4)	Неодим	Целлюлоза с минеральными добавками	23 (0.9)
<b>ML 2500.3</b>	250 (10)	1400	700	4	88	100 (4)	Неодим	Целлюлоза с минеральными добавками	27 (1.06)
<b>MP 250 D2.3</b> <b>MP 250 D4.3</b>	250 (10)	1200	600	2+2 4+4	83,5	65 (2.5)	Феррит	Целлюлоза с минеральными добавками	27 (1.06)
<b>MP 300 D2.3</b> <b>MP 300 D4.3</b>	300 (12)	1200	600	2+2 4+4	85,5	65 (2.5)	Феррит	Целлюлоза с минеральными добавками	27 (1.06)

УСИЛИТЕЛИ Технические характеристики		ML POWER 1	ML POWER 4	ML POWER 5	
<b>Количество каналов</b>		1	4 - 3 - 2	5 - 3	
<b>Выходная мощность (RMS) @ 14.4 В</b>	@ 4 Ом	Вт х канал	600 x 1	150 x 4	
	@ 2 Ом	Вт х канал	1000 x 1	250 x 4	
	@ 1 Ом	Вт х канал	1000 x 1	-	
	@ 4 Ом	Вт х канал (3 кан.)	-	150 x 2 + 500 x 1	
	@ 2 Ом + 4 Ом	Вт х канал (3 кан.)	-	250 x 2 + 500 x 1	
	@ 4 Ом + 2 Ом	Вт х канал (3 кан.)	-	-	
<b>Фильтры</b>	@ 4 Ом	Вт х канал (2 кан.)	-	500 x 2	
	Обход фильтров	-	Да	A&B: Да	
	ФВЧ (Hi-Pass)	Гц @ дБ/окт.	-	A: 50 ÷ 5000 @ 12 B: 80 ÷ 3300 @ 12	A: 40 ÷ 150 @ 12 B: 80 ÷ 3300 @ 12
	ФНЧ (Lo-Pass)	Гц @ дБ/окт.	40 ÷ 150 @ 24	A: 50 ÷ 5000 @ 12 B: 80 ÷ 3300 @ 12	C: 40 ÷ 150 @ 24
	ПФ (Band-Pass)	Гц @ дБ/окт.	-	-	A: 40 ÷ 150 (Hi) @ 12 80 ÷ 3300 (Lo) @ 12
<b>Сабсоник</b>	ФНЧ (Hi-Pass)	Гц @ дБ/окт.	18 ÷ 40 @ 24	-	
<b>Регулятор уровня баса (опция)</b>		(-50 ÷ 6) дБ	Да	Да	
<b>Линейные выходы</b>	Обход фильтров		Да	Да	
<b>Регулировка фазы</b>	Градусов		0 ÷ 180	-	
<b>КГИ</b>	100 Гц @ 4 Ом	%	0.08	0.08	
<b>Отношение сигнал/шум</b>	Вх. чувств. 1 В RMS	дБА	103	100	
<b>Демпинг-фактор</b>	100 Гц @ 4 Ом		100	50	
<b>Габариты Ш х Г х В</b>	мм		171 x 344 x 46,70	171 x 284 x 46,70	
	дюйм		6.7 x 13.5 x 1.8	6.7 x 11.2 x 1.8	
 <b>Номинальная мощность (RMS)</b>	4 Ом, 14.4 В, КГИ+Ш ≤ 1%	Вт х канал	600 x 1	120 x 4	
	<b>Отношение сигнал/шум</b>	При мощн. вых. сигн. 1 Вт	дБА	83.5	80
				A&B: 80, C: 84	



## H8 DSP

### ИСТОЧНИК ПИТАНИЯ

Рабочее напряжение питания	10.8 ÷ 14.4 В
Допустимый диапазон напряжений	7.5 ÷ 15 В
Ток холостого хода	0,4 А
Ток в выключенном состоянии без DRC	2,5 мА
Ток в выключенном состоянии с DRC	4 мА
Напряжение Remote IN	6,5 ÷ 15 В (1,3 мА)
Напряжение Remote OUT	12 В (130 мА)

### СИГНАЛЬНАЯ ЧАСТЬ

Искажения - THD @ 1 кГц, 1В RMS	0,005%
Частотный диапазон @ -3 дБ	10 ÷ 22000
Отношение сигнал/шум @ А-фильтр	
Цифровой вход	105 дБА
Аналоговый мастер-вход AUX	95 дБА
	96 дБА
Разделение каналов @ 1 kHz	85 дБ
Входная чувствительность (высок. уровень)	2 ÷ 15 В RMS
Входная чувствительность (AUX)	0,6 ÷ 5 В RMS
Входной импеданс (высок. уровень)	2,2 кОм
Входной импеданс (AUX)	15 кОм
Макс. выходной уровень (RMS) @ 0.1% THD	4 В RMS

### АУДИОВХОДЫ

4 высокоуровнев. (Speaker)	FL - FR - RL - RR
Линейный	AUX IN
Цифровой вход (S/PDIF макс. 96 kHz/24bit)	OPTICAL IN

### АУДИОВЫХОДЫ

8 линейных (default)	FRONT TW L/R, FRONT WF L/R REAR L/R, SUB, CENTER
----------------------	--

### ПОДКЛЮЧЕНИЯ

ПК или ноутбук	1 x USB Type B
DRC HE	Настройки аудио и пресеты/Выбор входа
Выбор Optical / AUX	+12V/GND
Выбор Memory A / Memory B	+12V/GND

### КРОССОВЕР (для каждого выходного канала)

Фильтры	Выключено / ФВЧ / ФНЧ / ПФ
Тип и крутизна	Linkwitz @ 12 / 24 дБ
	Butterworth @ 6 / 12 / 18 / 24 дБ
Частота	68 шагов @ 20 ÷ 20 кГц
Регулировка фазы	0° ÷ 180°

### ЭКВАЛАЙЗЕР

Входы высокого уровня (Speaker In)	Автоматическая де-эквализация
Выходы	8 графич.: ±12 дБ @ 31 полоса, 1/3-октавн. 20 ÷ 20 кГц

### ЗАДЕРЖКИ

Расстояние	0 ÷ 510 см
Время	0 ÷ 15 мс
Шаги	0.08 мс; 2,8 см
Тонкая настройка	0.02 мс; 0,7 см

### ОБЩИЕ ТРЕБОВАНИЯ

Подключение к ПК	USB 1.1 / 2.0 / 3.0
Требования к ПК	Microsoft Windows (32/64 bit): XP, Vista, 7, 8, 10
Мин. разрешение видеокарты	800 x 600
Температура окружающего воздуха	от 0 °С до 55 °С

### РАЗМЕРЫ

Ширина x Высота x Глубина	191 мм x 34 мм x 131 мм
Вес	0,6 кг

## Cento

ВЧ Технические характеристики	Размер мм (дюйм)	Допустимая мощность Вт		Имп. Ом	Част. диап. Гц	Чувств. дБ	Диам. звук. катушки мм (дюйм)	Магнит	Купол
		Пиковая	Продолжительная						
<b>C 26</b>	26 (1)	120 (ФВЧ @ 2500 Гц, 12 дБ/окт)		4	1800 ÷ 22500	92	20 (0.8)	Неодим	Tetolon
<b>C 26 OE</b>	26 (1)	120 (ФВЧ @ 2500 Гц, 12 дБ/окт)		4	1800 ÷ 22500	92	20 (0.8)	Неодим	Tetolon

НЧ/СЧ Технические характеристики	Размер мм (дюйм)	Допустимая мощность Вт		Имп. Ом	Част. диап. Гц	Чувств. дБ	Диам. звук. катушки мм (дюйм)	Магнит	Диффузор
		Пиковая	Продолжительная						
<b>C 165 L</b>	165 (6.5)	240	80	4	50 ÷ 5000	91	25 (1)	Феррит	Непрессованная целлюлоза (NPP)
<b>C 165</b>	165 (6.5)	210	70	4	55 ÷ 7000	93	25 (1)	Феррит	Целлюлоза средней плотности с добавками слюды (SPP)

КОМП. АС Технические характеристики	Размер мм (дюйм)			Допустимая мощность Вт		Имп. Ом	Част. диап. Гц	Чувств. дБ	Кроссовер	Регулировки
	НЧ/СЧ	СЧ	ВЧ	Пик.	Продолж.					
<b>СРК 165</b>	СР 165 165 (6.5)	-	СР 25 29 (1.14)	315	105	4	45 ÷ 22500	92,5	СРСХ 2	Tweeter -2, 0, +2 dB
<b>СРК 690</b>	СР 690 (6x9)	-	СР 25 29 (1.14)	360	120	4	35 ÷ 22500	92,5	СРСХ 690	Tweeter -2, 0, +2 dB
<b>СК 165 L</b>	С 165 L 165 (6.5)	-	С 26 26 (1)	300	100	4	50 ÷ 22500	91	ССХ 2 W	Tweeter 0, +3 dB
<b>СК 165</b>	С 165 165 (6.5)	-	С 26 26 (1)	285	95	4	50 ÷ 22500	93	ССХ 2	Tweeter 0, +3 dB
<b>СК 130</b>	С 130 130 (5)	-	С 26 26 (1)	210	70	4	65 ÷ 22500	92,5	ССХ 2	Tweeter 0, +3 dB

КОАКС. АС Технические характеристики	Размер мм (дюйм)			Допустимая мощность Вт		Имп. Ом	Част. диап. Гц	Чувств. дБ	Магнит	Диффузор НЧ/СЧ	Купол ВЧ
	НЧ/СЧ	ВЧ	Доп. ВЧ	Пик.	Продолж.						
<b>СРХ 165</b>	165 (6.5)	24 (0.9)	-	285	95	4	45 ÷ 22000	92	Феррит / Неодим	Прессованная целлюлоза с влагозащитой (PP)	Tetolon
<b>СРХ 690</b>	(6 x 9)	32 (1.26)	24 (0.9)	360	120	4	35 ÷ 24000	94			
<b>СХ 100</b>	100 (4)	24 (0.9)	-	120	40	4	80 ÷ 22000	92	Феррит / Неодим	Целлюлоза средней плотности с добавками слюды (SPP)	PEI
<b>СХ 130</b>	130 (5)	24 (0.9)	-	150	50	4	65 ÷ 22000	92,5			
<b>СХ 165</b>	165 (6.5)	24 (0.9)	-	210	70	4	55 ÷ 22000	93			
<b>СХ 570</b>	(5 x 7)	24 (0.9)	-	210	70	4	55 ÷ 22000	93,5			
<b>СХ 690</b>	(6 x 9)	40 (1.58)	20 (0.8)	300	100	4	40 ÷ 23000	94,5			

САБВУФЕРЫ Технические характеристики	Размер мм (дюйм)	Допустимая мощность Вт		Имп. Ом	Чувств. дБ	Диам. звук. катушки мм (дюйм)	Магнит	Диффузор	Мех. ход мм (дюйм)
		Пик.	Продолж.						
<b>CS 250 S2</b>	250 (10)	600	300	2	84	35 (1.38)	Феррит	Полипропилен	16,5 (0.65)
<b>CS 250 S4</b>				4					
<b>CS 300 S2</b>	300 (12)	700	350	2	86,5	35 (1.38)	Феррит	Полипропилен	16,5 (0.65)
<b>CS 300 S4</b>				4					

УСИЛИТЕЛИ Технические характеристики			НСП 1DK	НСП 1D	НСП 2X	НСП 2
Количество каналов	@ 4 Ом	Вт x канал	740 x 1	380 x 1	120 x 2	65 x 2
	@ 2 Ом	Вт x канал	1240 x 1	700 x 1	200 x 2	100 x 2
Выходная мощность (RMS) @ 14.4 В	@ 4 Ом	Вт x канал (3 кан.)	-	-	-	-
	@ 2 Ом + 4 Ом	Вт x канал (3 кан.)	-	-	-	-
	@ 4 Ом + 2 Ом	Вт x канал (3 кан.)	-	-	-	-
	@ 4 Ом	Вт x канал (2 кан.)	-	-	-	-
	@ 4 Ом	Вт x канал (1 кан.)	-	-	400 x 1	200 x 1
Фильтры	Обход фильтров		Да	Да	Да	Да
	ФВЧ (Hi-Pass)	Гц @ дБ/окт.	-	-	50 ÷ 3200 @ 12	80 @ 12
	ФНЧ (Lo-Pass)	Гц @ дБ/окт.	50 ÷ 250 @ 24	50 ÷ 250 @ 24	50 ÷ 3200 @ 12	50 ÷ 500 @ 12
	ПФ (Band-Pass)	Гц @ дБ/окт.	-	-	-	-
Сабсоник	ФИНЧ (Hi-Pass)	Гц @ дБ/окт.	25 @ 24	25 @ 24	-	-
Бас-Буст	дБ	Усиление @ 50 Гц	0 ÷ 6	0 ÷ 12	0/3/6	0 / 6 / 12
Регулятор уровня баса		(-50 ÷ 6) дБ	Да	Да	-	-
Регулировка фазы	Градусов		0 ÷ 180	0 ÷ 180	-	-
Линейные выходы	Обход фильтров		-	-	Да	Да
	ФВЧ (Hi-Pass)	Гц @ дБ/окт.	50 ÷ 250 @ 12	50 ÷ 250 @ 12	50 ÷ 3200 @ 12	-
КГИ	ФНЧ (Lo-Pass)	Гц @ дБ/окт.	-	-	50 ÷ 3200 @ 12	-
	100 Гц @ 4 Ом	%	0.25	0.02	0.03	0.01
Отношение сигнал/шум	Вх. чувств. 1 В RMS	дБА	100	100	105	103
Демпинг-фактор	100 Гц @ 4 Ом		100	80	300	200
Габариты Ш x Г x В	мм		315 x 190 x 50	215 x 190 x 50	315 x 190 x 50	215 x 190 x 50
	дюйм		12.40 x 7.48 x 1.97	8.46 x 7.48 x 1.97	12.40 x 7.48 x 1.97	8.46 x 7.48 x 1.97
Номинальная мощность (RMS)	4 Ом, 14.4 В, КГИ+Ш ≤ 1%	Вт x канал	600 x 1	300 x 1	100 x 2	50 x 2
	Отношение сигнал/шум	При мощн. вых. сигн. 1 Вт	дБА	80	80	83



УСИЛИТЕЛИ Технические характеристики			HCP 4D	HCP 4	HCP 5D
Channel Mode			4 - 3 - 2	4 - 3 - 2	5 - 3
Выходная мощность (RMS) @ 14.4 В	@ 4 Ом	Вт х канал	85 x 4	65 x 4	65 x 4 + 200 x 1
	@ 2 Ом	Вт х канал	145 x 4	95 x 4	105 x 4 + 330 x 1
	@ 4 Ом	Вт х канал (3 кан.)	85 x 2 + 290 x 1	65 x 2 + 190 x 1	210 x 2 + 200 x 1
	@ 2 Ом + 4 Ом	Вт х канал (3 кан.)	145 x 2 + 290 x 1	95 x 2 + 190 x 1	-
	@ 4 Ом + 2 Ом	Вт х канал (3 кан.)	-	-	210 x 2 + 330 x 1
	@ 4 Ом	Вт х канал (2 кан.)	290 x 2	190 x 2	-
Фильтры	Обход фильтров		Да	Да	Да
	ФВЧ (Hi-Pass)	Гц @ дБ/окт.	A/B: 50 ÷ 3200 @ 12	A/B: 80 @ 12	A: 50 ÷ 5000 @ 12 B: 50 ÷ 500 @ 12
	ФНЧ (Lo-Pass)	Гц @ дБ/окт.	A/B: 50 ÷ 3200 @ 12	A/B: 50 ÷ 500 @ 12	C: 50 ÷ 500 @ 24
	ПФ (Band-Pass)	Гц @ дБ/окт.	-	-	B: 50 ÷ 500 (Hi) @ 12 B: 50 ÷ 5000 (Lo) @ 12
Сабсоник	ФИНЧ (Hi-Pass)	Гц @ дБ/окт.	-	-	25 @ 24
Бас-Буст	дБ	Усиление @ 50 Гц	0 ÷ 12	0 / 6 / 12	0 ÷ 12
Регулятор уровня баса (опция)		(-50 ÷ 6) дБ	-	-	Да
Регулятор фазы	Градусов		-	-	-
Линейные выходы	Обход фильтров		Нет	Нет	Нет
	ФВЧ (Hi-Pass)	Усиление @ 50 Гц	-	-	-
КГИ	100 Гц @ 4 Ом	%	0.02	0.01	0.02
Отношение сигнал/шум	Вх. чувств. 1 В RMS	дБА	100	103	100
Демпинг-фактор	100 Гц @ 4 Ом		200	120	A&B: 100, C: 250
Габариты Ш x Г x В	мм		215 x 190 x 50	315 x 190 x 50	345 x 190 x 50
	дюйм		8.46 x 7.48 x 1.97	12.40 x 7.48 x 1.97	13.58 x 7.48 x 1.97
Номинальная мощность (RMS)	4 Ом, 14.4 В, КГИ+Ш ≤ 1%	Вт х канал	70 x 4	50 x 4	50 x 4 + 150 x 1
	Отношение сигнал/шум	При мощн. вых. сигн. 1 Вт	дБА	80	82

ВЧ Технические характеристики	Размер мм (дюйм)	Допустимая мощность Вт		Имп. Ом	Част. диап. Гц	Чувств. дБ	Магнит	Купол	Кроссовер
		Пик.	Продолж.						
DT 24.3	24 (0.9)	80 (ФВЧ @ 3500 Гц, 6 дБ/окт.)		4	3000 ÷ 23000	94	Неодим	PEI	3500 Гц, 6 дБ/окт.

КОМП. АС Технические характеристики	Размер мм (дюйм)		Допустимая мощность		Имп. Ом	Част. диап. Гц	Чувств. дБ	Магнит	Диффузор НЧ/СЧ Купол ВЧ	Кроссовер
	НЧ/СЧ	ВЧ	Пик.	Продолж.						
DSK 130.3	DV 130.3 130 (5)	DT 24.3 24 (0.9)	120	60	4	60 ÷ 23000	93	Феррит / Неодим	Прессованная целлюлоза с влагозащитой / PEI	3500 Гц, 12 дБ/окт.
DSK 160.3	DV 160.3 160 (6)	DT 24.3 24 (0.9)	160	80	4	50 ÷ 23000	93			-
DSK 165.3	DV 165.3 165 (6.5)	DT 24.3 24 (0.9)	160	80	4	50 ÷ 23000	93			3500 Гц, 12 дБ/окт.
DSK 170.3	DV 170.3 170 (6.7)	DT 24.3 24 (0.9)	160	80	4	50 ÷ 23000	93			3500 Гц, 12 дБ/окт.

КОАКС. АС Технические характеристики	Размер мм (дюйм)			Допустимая мощность Вт		Имп. Ом	Част. диап. Гц	Чувств. дБ	Магнит	Диффузор НЧ/СЧ Купол ВЧ
	НЧ/СЧ	ВЧ	Доп. ВЧ	Пик.	Продолж.					
DCX 87.3	87 (3.4)	24 (0.9)	-	60	30	4	130 ÷ 21000	92	Феррит / Неодим	Прессованная целлюлоза с влагозащитой / PEI
DCX 100.3	100 (4)	24 (0.9)	-	60	30	4	70 ÷ 21000	92		
DCX 130.3	130 (5)	24 (0.9)	-	80	40	4	65 ÷ 21000	93		
DCX 160.3	160 (6)	24 (0.9)	-	120	60	4	50 ÷ 21000	93		
DCX 165.3	165 (6.5)	24 (0.9)	-	120	60	4	60 ÷ 21000	93		
DCX 170.3	170 (6.7)	24 (0.9)	-	100	50	4	60 ÷ 21000	93		
DCX 460.3	(4 x 6)	24 (0.9)	-	80	40	4	65 ÷ 21000	93	Феррит / Неодим	Прессованная целлюлоза с влагозащитой / PEI
DCX 570.3	(5 x 7)	24 (0.9)	-	120	60	4	60 ÷ 21000	93		
DCX 690.3	(6 x 9)	60 (2.5)	15 (0.6)	180	90	4	45 ÷ 21000	93		
DCX 710.3	(7 x 10)	60 (2.5)	15 (0.6)	300	150	4	40 ÷ 21000	93		

САБВУФЕРЫ Технические характеристики	Размер мм (дюйм)	Допустимая мощность Вт		Имп. Ом	Част. диап. Гц	Чувств. дБ	Диам. звук. катушки мм (дюйм)	Магнит	Диффузор	Мех. ход мм (дюйм)
		Пик.	Продолж.							
DS 25.3	250 (10)	600	150	4	32 ÷ 400	89	38 (1.5)	Феррит	Полипропилен со слюдой	16 (0.63)
DS 30.3	300 (12)	1000	250	4	28 ÷ 300	91	38 (1.5)			16 (0.63)

КОРПУСНЫЕ САБВУФЕРЫ Технические характеристики	Размер динамика мм (дюйм)	Размер пассивного излучателя мм (дюйм)	Допустимая мощность Вт		Имп. Ом	Част. диап. Гц	Чувств. дБ	Размер корпуса мм (дюйм)	Магнит	Диффузор
			Пик.	Продолж.						
DBA 200.3	200 (8)	200 (8) x 2	140	-	4	32 ÷ 400	92	293 x 330 x 263 (13 x 11.6 x 10.4)	Феррит	Прессованная целлюлоза с влагозащитой
DBX 25.3	250 (10)	-	600	150	4	32 ÷ 400	89	443 x 227 x 298 (17.4 x 8.9 x 11.7)		
DBX 30.3	300 (12)	-	1000	250	4	28 ÷ 300	91	484 x 227 x 343 (19 x 8.9 x 13.5)		

САБВУФЕР В ЦИЛИНДРИЧЕСКОМ КОРПУСЕ Технические характеристики	Размер динамика мм (дюйм)	Допустимая мощность Вт		Имп. Ом	Част. диап. Гц	Чувств. дБ	Размер корпуса мм (дюйм)	Диам. звук. катушки мм (дюйм)
		Пик.	Продолж.					
DST 30.3B	300 (12)	1000	250	4	30 ÷ 250	91	338 x 660 (26 x 13.3)	50 (2.0)

УСИЛИТЕЛИ Технические характеристики			DPOWER 1	DPOWER 4
Количество каналов			1	4 - 2
Выходная мощность (RMS) @ 14.4 В	@ 4 Ом	Вт х канал	180 x 1	60 x 4
	@ 2 Ом	Вт х канал	300 x 1	75 x 4
	@ 4 Ом	Вт х канал (2 кан.)	-	150 x 2
Фильтры	Обход фильтров		Макс. 500 Гц	Да
	ФВЧ (Hi-Pass)	Гц @ дБ/окт.	-	B: 40 ÷ 220 @ 12
	ФНЧ (Lo-Pass)	Гц @ дБ/окт.	50 ÷ 220 @ 12	A: 40 ÷ 220 @ 12 B: 40 ÷ 220 @ 12
Бас-Буст	дБ	Усиление @ 50 Гц	0 ÷ 12	-
Регулятор уровня баса (опция)		(-20 ÷ 6) дБ	Да	-
Линейные выходы	Обход фильтров		Да	-
КГИ	100 Гц @ 4 Ом	%	0.1	0.2
Отношение сигнал/шум	Вх. чувств. 1 В RMS	дБА	105	95
Демпинг-фактор	100 Гц @ 4 Ом		300	60
Габариты Ш x Г x В	мм		222,2 x 160 x 50,5	222,2 x 160 x 50,5
	дюйм		8.75 x 6.3 x 1.99	8.75 x 6.3 x 1.99



КОАКС. АС Технические характеристики	Размер мм (дюйм)			Допустимая мощность Вт		Имп. Ом	Част. диап. Гц	Чувств. дБ	Магнит	Диффузор НЧ/СЧ	Купол ВЧ
	НЧ/СЧ	ВЧ	Доп. ВЧ	Пик.	Продолж.						
<b>X 130</b>	130 (5)	24 (0.9)	-	160	40	4	60 ÷ 21000	93	Феррит / Неодим	Прессованная целлюлоза с влагозащитой	PEI
<b>X 165</b>	165 (6.5)	24 (0.9)	-	220	55	4	60 ÷ 21000	93.5			
<b>X 170</b>	170 (6.7)	24 (0.9)	-	200	50	4	60 ÷ 21000	93.5			
<b>X 690</b>	6 x 9	40 (1.6)	2 x 15 (0.6)	340	85	4	45 ÷ 22000	94			

КОМП. АС Технические характеристики	Размер мм (дюйм)		Допустимая мощность Вт		Имп. Ом	Част. диап. Гц	Чувств. дБ	Магнит	Диффузор НЧ/СЧ Купол ВЧ	Кроссовер
	НЧ/СЧ	ВЧ	Пик.	Продолж.						
<b>K 130</b>	<b>V 130</b> 130 (5)	<b>T 24</b> 24 (0.9)	220	55	4	55 ÷ 23000	93	Феррит / Неодим	Прессованная целлюлоза с влагозащитой / PEI	6 дБ/окт., интегрированный с твитером
<b>K 165</b>	<b>V 165</b> 165 (6.5)	<b>T 24</b> 24 (0.9)	300	75	4	55 ÷ 23000	93.5			6 дБ/окт., интегрированный с твитером
<b>K 170</b>	<b>V 170</b> 170 (6.7)	<b>T 24</b> 24 (0.9)	280	70	4	55 ÷ 23000	93.5			6 дБ/окт., интегрированный с твитером

САБВУФЕРЫ Технические характеристики	Размер мм (дюйм)	Допустимая мощность Вт		Имп. Ом	Чувств. дБ	Диам. звук. катушки мм (дюйм)	Магнит	Диффузор	Мех. ход мм (дюйм)
		Пик.	Продолж.						
<b>S 300 S4</b>	300 (12)	1000	250	4	89.5	38 (1.5)	Феррит	Прессованная целлюлоза с покрытием	±15,1 (0.59)

КОМПОНЕНТЫ Технические характеристики	Размер мм (дюйм)	Допустимая мощность Вт		Имп. Ом	Част. диап. Гц	Чувств. дБ	Диам. звук. катушки мм (дюйм)	Магнит	Диффузор
		Пик.	Продолж.						
<b>ST 25</b>	25 (1)	100 (ФВЧ @ 5000 Гц, 12 дБ/окт.)		-	4	3000 ÷ 20000	107	25 (1)	Неодим Алюминий
<b>ST 35</b>	35 (1.4)	100 (ФВЧ @ 4500 Гц, 12 дБ/окт.)		-	4	2500 ÷ 20000	109	35 (1.4)	
<b>ST 44</b>	44 (1.7)	100 (ФВЧ @ 4500 Гц, 12 дБ/окт.)		-	4	2500 ÷ 20000	109	44 (1.7)	
<b>SV 165.1</b>	165 (6.5)	400 (ФВЧ @ 200 Гц, 12 дБ/окт.)		-	4	100 ÷ 10000	97	38 (1.5)	Ультралёгкая прессованная целлюлоза
<b>SV 200.1</b>	200 (8)	500 (ФВЧ @ 150 Гц, 12 дБ/окт.)		-	4	100 ÷ 9000	100	38 (1.5)	
<b>SV 200L</b>	200 (8)	500		250	4	45 ÷ 4500	94,5	50 (2)	Феррит Ультралёгкая непрессованная целлюлоза
<b>SV 250.1</b>	250 (10)	500 (ФВЧ @ 150 Гц, 12 дБ/окт.)		-	4	90 ÷ 7000	101	50 (2)	

САБВУФЕРЫ Технические характеристики	Размер мм (дюйм)	Допустимая мощность Вт		Имп. Ом	Чувств. дБ	Диам. звук. катушки мм (дюйм)	Магнит	Диффузор	Мех. ход мм (дюйм)
		Пик.	Продолж.						
<b>SS12 D2</b>	300 (12)	2000	1000	2 + 2	86	75 (3)	Феррит	Прессованная целлюлоза	10,6 (0.42)
<b>SS 15 D2</b>	380 (15)	2400	1200	2 + 2	88				

ПОДВИЖНАЯ СИСТЕМА (MOBILE GROUP) Технические характеристики	Размер мм (дюйм)	Допустимая мощность Вт		Имп. Ом	Чувств. дБ	Диам. звук. катушки мм (дюйм)	Диффузор	Мех. ход мм (дюйм)
		Пик.	Продолж.					
<b>MG 15 BASS</b> 2 x 1.0	380 (15)	8000	2000	1,0 + 1,0	94	75 (3)	Прессованная целлюлоза с влагозащитой	38 (1.49)

САБВУФЕРНЫЙ ПРИВОД (MOTOR GROUP) Технические характеристики	Размер мм (дюйм)	Внешний диаметр мм (дюйм)	Диаметр монтажного отверстия мм (дюйм)	Общая высота* мм (дюйм)	Монтажная глубина мм (дюйм)	Магнит

\* Включая подвижную систему (Mobile Group)

УСИЛИТЕЛИ Технические характеристики	HP 802		HP 3001		HP 6001	
	<b>Количество каналов</b>	2 - 1		1		1
<b>Выходная мощность (RMS) @ 14.4 В</b>	@ 4 Ом	Вт x канал	380 x 2	1440 x 1	2150 x 1	
	@ 2 Ом	Вт x канал	630 x 2	2400 x 1	3760 x 1	
	@ 1 Ом	Вт x канал	900 x 2	3600 x 1	6000 x 1	
	@ 4 Ом	Вт x канал (1 кан.)	1260 x 1	-	-	
	@ 2 Ом	Вт x канал (1 кан.)	1800 x 1	-	-	
	@ 2 Ом	Вт x канал (1 кан.)	-	7200 x 1	12000 x 1	
<b>Фильтры</b>	Обход фильтров		Да	Да	Да	
	ФВЧ (Hi-Pass)	Гц @ дБ/окт.	50 ÷ 10000 @ 12	-	-	
	ФНЧ (Lo-Pass)	Гц @ дБ/окт.	50 ÷ 10000 @ 12	50 ÷ 400 @ 24	50 ÷ 400 @ 24	
	ПФ (Band-Pass)	Гц @ дБ/окт.	50 ÷ 10000 (Hi) @ 12 50 ÷ 10000 (Lo) @ 12	-	-	
<b>Сабсоник</b>	ФИНЧ (Hi-Pass)	Гц @ дБ/окт.	-	25 @ 24	25 @ 24	
<b>Эквалайзер</b>	Усиление	дБ	-12 ÷ 12	-	-	
	Частота	Гц	50 ÷ 1000	-	-	
	Добротность (ширина полосы)	Q	0.5 ÷ 2	-	-	
<b>Регулятор уровня баса</b>		(-50 ÷ 6) дБ	-	Да	Да	
<b>Регулировка фазы</b>	Градусов		-	0 ÷ 180	0 ÷ 180	
<b>Линейные выходы</b>	Обход фильтров		Да	-	-	
<b>Соединение усилителей</b>	Master/Slave		--	Да	Да	
<b>КГИ</b>	100 Гц @ 4 Ом	%	0.05	0.1	0.1	
<b>Отношение сигнал/шум</b>	Вх. чувств. 1 В RMS	дБА	103	96	86	
<b>Демпинг-фактор</b>	100 Гц @ 4 Ом		500	150	500	
<b>Габариты Ш x Г x В</b>	мм		544 x 240 x 65,5	544 x 240 x 65,5	644 x 280 x 65,5	
	дюйм		21.41 x 9.45 x 2.55	21.41 x 9.45 x 2.55	25.35 x 11.02 x 2.55	



HERTZ



HERTZ



90131165

The Sound Experience



ВАШ АВТОРИЗОВАННЫЙ ДИЛЕР HERTZ:

Указанные характеристики могут быть изменены без предварительного уведомления с целью дальнейшего усовершенствования продукции



PART OF **ELETTROMEDIA** - 62018 Potenza Picena (MC) Italy - T +39 0733 870 870 - F +39 0733 870 880 - [www.elettromedia.it](http://www.elettromedia.it)

**ЭКСКЛЮЗИВНЫЙ ДИСТРИБЬЮТОР (ИМПОРТЕР):** ООО «Чернов Аудио», Россия, 123007, Москва,  
ул. 3-я Магистральная, д. 30, стр. 2, тел. +7 (495) 721 1381, [www.tchernovaudio.com](http://www.tchernovaudio.com)