

audison

## bit Ten D

| bit

AGGIORNAMENTO  
SOFTWARE



ideato,  
progettato,  
ingegnerizzato  
in Italia

## QUALI SONO I PASSI DA EFFETTUARE PER AGGIORNARE IL SOFTWARE?

### 1. DISINSTALLAZIONE del Software bit Ten (Qualora sia installata nel PC una versione inferiore alla v.1.2.1).

#### Procedura 1

Per disinstallare il Software per PC **bit Ten D** è possibile utilizzare il link presente nel menù:

**Start / Tutti i programmi / bit Ten D / uninstall**



#### Procedura 2

Per disinstallare il Software per PC **bit Ten D** è possibile utilizzare anche la procedura standard:

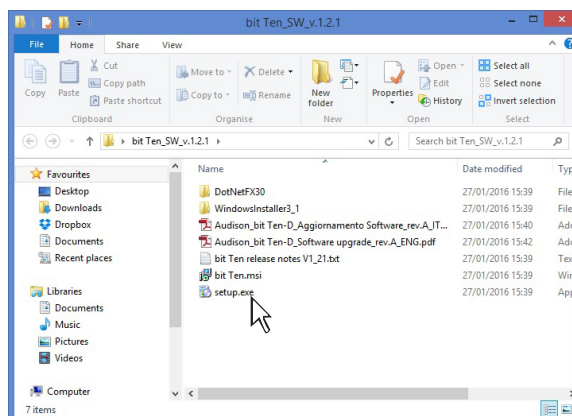
**Start / Pannello di controllo / Installazione applicazioni / bit Ten / rimuovi.**



### 2. INSTALLAZIONE del Software PC bit Ten v. 1.2.1

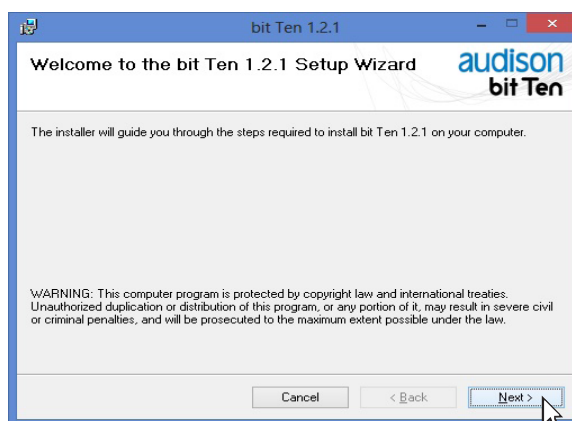
#### 1. Windows XP, Windows Vista, Windows 7, Windows 8, 8.1, Windows 10:

Aprire la cartella "**bit Ten\_SW\_v.1.2.1**". Localizzare l'icona "**setup**" e fare doppio click;



#### 2. Windows XP, Windows Vista, Windows 7, Windows 8, 8.1, Windows 10:

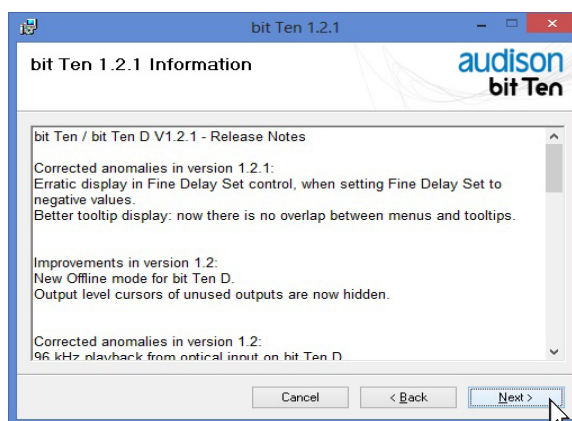
selezionare **NEXT** per proseguire con l'installazione, **CANCEL** per interromperla;



3. Windows XP, Windows Vista, Windows 7, Windows 8, 8.1, Windows 10:  
selezionare **I Agree** sul tab, di seguito **NEXT**



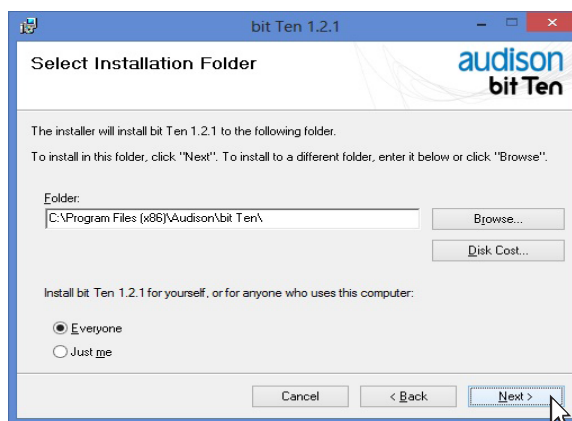
4. Windows XP, Windows Vista, Windows 7, Windows 8, 8.1, Windows 10:  
selezionare **NEXT**;



5. Windows XP, Windows Vista, Windows 7, Windows 8, 8.1, Windows 10:

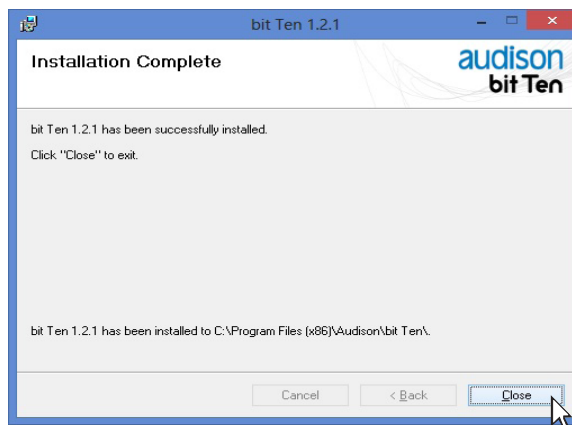
Selezionare:

- **Everyone** se si possiedono i diritti amministrativi del sistema, in modo che il programma, una volta installato, sia utilizzabile da tutti gli utenti del PC.
  - **Just me** se si vuole che il programma, una volta installato, sia utilizzabile solo dall'utente corrente.
- Di seguito cliccare su **NEXT**.



**6. Windows XP, Windows Vista, Windows 7, Windows 8, 8.1, Windows 10:**

Seguire e completare la procedura di installazione e scegliere **CLOSE** alla fine dell'installazione;

**3. INSTALLAZIONE DRIVER USB**

1. Accendere il **bit Ten D**;
2. Collegare il cavo USB sull'apposito connettore del **bit Ten D** ad una USB libera sul PC;

**ATTENZIONE:** Nel momento in cui si collega un PC portatile via USB al **bit Ten D** acceso è necessario far funzionare il PC portatile con la propria batteria, mantenendolo disconnesso dall'alimentazione di rete. Una volta che la connessione tra PC e **bit Ten D** è stata stabilita sarà immediatamente possibile, ove necessario, collegare il computer tramite alimentatore.

**3. Windows XP, Windows Vista, Windows 7, Windows 8, 8.1, Windows 10:**

il PC riconoscerà l'interfaccia del **bit Ten D** e l'installazione avverrà automaticamente



4. La periferica è stata installata correttamente ed è pronta per essere utilizzata.

**Nota:** Il **bit Ten D** sfrutta i driver per periferiche HID, già incorporati in Windows. Per questo motivo, essi non sono presenti nel CD e la loro installazione è sempre automatica.

[www.audison.eu](http://www.audison.eu)

**audison**  
ISTINTO  
INNOVATIVO

**PART OF ELETTRONEDIA**  
62018 Potenza Picena (MC) Italy  
T +39 0733 870 870 - F +39 0733 870 880  
[www.elettromedia.it](http://www.elettromedia.it)